

# 安心の設計

お便りは、  
メールiryoyou@yomiuri.com  
ファクス03・3217・1960

脳卒中は、脳梗塞、脳出血、くも膜下出血の総称だ。年間10万人が死亡し、日本人の死因では4位となる。命が助かっても、重い後遺症が残ることが多い。読売新聞は2022年9月11日、日本脳卒中学会が認定する「1次脳卒中センター」966施設に、21年の脳卒中治療実績を調査し、444施設から回答を得た(回答率46%)。

## 病院の実力

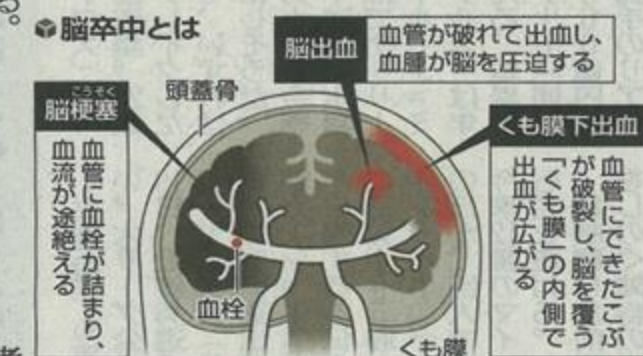
242

「一覧表は①脳梗塞の新規入院の脳血栓溶解療法②血栓回収療法③脳出血の新規入院のくも膜下出血の新規入院の件数を示した。紙面には①が290件以上の施設

「血栓回収療法」は、太ももの付け根の血管に細い管(カテーテル)を入れ、脳内の血栓を取り除く。脳出血は、脳血管が破れて出血する。薬で血圧を下げたり、脳内にできた血腫を手術で取り除いたりす

設(該当がない県は最多数)を掲載した。脳梗塞は、脳血管に血塊(血栓)が詰まる。血流が滞り、神経細胞が傷つく。主に二つの治療が普及している。「脳血栓溶解療法」は、血栓を溶かす点滴薬「t-PA」を投与して血流を再開させる。発症から4時間半以内の患者が対象だ。「血栓回収療法」は、太ももの付け根の血管に細い管(カテーテル)を入れ、脳内の血栓を取り除く。脳出血は、脳血管が破れて出血する。薬で血圧を下げたり、脳内にできた血腫を手術で取り除いたりす

# 脳卒中 早期治療で救命



脳卒中の診療体制 主な役割

1次脳卒中センター (約1000施設)	常時、脳梗塞の脳血栓溶解療法を実施
うちこア施設 (約250施設)	常時、血栓回収療法も実施。脳卒中相談窓口を設置

※各施設の一覧は日本脳卒中学会のウェブサイト (<https://www.jsts.gr.jp/facility/psc/index.html>) で閲覧できる

## 24時間体制の整備進む

者受け入れのため、脳卒中の診療体制を縮小する医療機関がある中でも、日本脳卒中学会は、地域の診療体制の充実を図る。今回の調査対象となった同センターは、「脳血栓溶解療法」を

常時、実施する。このうち約250か所は「コア施設」として、「血栓回収療法」にも24時間対応する。脳卒中の救命率を高め、後遺症を減らすには、早期の受診がカギとなる。①手足に力が入らない②顔の半分がゆがむ③ろれつが回らないなどの症状が急に一つでも起れば、119番が必要だ。杏林大脳卒中科教授の平野照之さんは「救急隊は、脳卒中の救急対応ができる地域の医療機関を把握している。タクシーや自家用車を使わず、たむらわずに救急車を呼んでほしい」と話す。

■ヨミドクターも回答した全ての医療機関の治療実績などの情報は、読売新聞の医療・健康サイト「ヨミドクター」の「病院の実力」に掲載予定です。過去の調査結果も掲載しています。

「受けたい医療2023年版」(読売新聞医療部編) 読売新聞の医療関連記事をもとに、役立つ情報を一冊にまとめました。「がん」「脳・心臓・血管」の2大特集のほか、「糖尿病」「手・関節・骨」「目・耳」「女性に多い病気」などのテーマを幅広く取り上げ、知っておきたい最新情報をわかりやすく解説しています。解剖学者の養老孟司さん、女優の仁科亜季子さんの闘病記も。お求めは書店、読売新聞販売店で。(読売新聞社 税込み1430円)

## 主な医療機関の脳卒中の治療実績(2021年)

	①	②	③	④	⑤
北海道					
札幌白石記念	781	32	44	114	38
札幌心会	713	28	35	242	57
中村記念	712	37	57	183	52
函館脳神経外科	647	9	34	109	30
柏葉脳神経外科	504	4	28	104	31
釧路孝仁会記念	478	7	29	87	17
北斗	351	25	39	93	20
青森					
弘前脳卒中・リハセ	430	14	5	120	5
八戸赤十字	403	5	45	1	39
岩手					
県立中央	655	85	91	215	72
宮城					
広南	790	96	108	232	140
みやぎ県南中核	406	36	0	121	18
石巻赤十字	356	25	35	130	50
大崎市民	343	26	14	149	61
国・仙台医療セ	306	40	37	130	74
秋田					
大曲厚生医療セ	437	27	17	113	26
山形					
山形市立済生館	570	63	34	126	38
日本海総合	334	23	4	99	23
山形済生	323	11	0	106	18
福島					
総合南東北	484	35	34	161	46
竹田総合	371	29	17	90	23
あづま脳神経外科	348	18	0	58	7
茨城					
聖麗メモリアル	548	20	24	107	28
小山記念	328	22	36	142	20
土浦協同	291	8	35	103	22
栃木					
独協医大	420	32	29	141	43
足利赤十字	333	22	11	119	30
済生会宇都宮	305	40	34	124	46
群馬					
美原記念	485	34	38	151	37
老年病研究所	357	45	24	98	25
沼田脳神経外科循環器科	333	30	16	90	22
埼玉					
埼玉医大国際医療セ	520	40	70	247	78
埼玉石心会	518	58	57	115	43
TMGあさか医療セ	497	35	46	152	36
圏央所沢	398	62	49	122	32
上尾中央総合	375	35	35	129	32
済生会川口総合	315	24	22	95	19
草加市立	306	48	21	123	26
千葉					
千葉脳神経外科	872	51	84	162	42
国保旭中央	518	35	37	186	65
千葉メディカルセ	499	22	29	114	38
千葉西総合	496	24	35	157	37
国保君津中央	406	18	65	162	62
新東京	366	14	47	129	30
亀田総合	327	32	46	97	25
船橋市立医療セ	296	22	60	158	59
東京					
北原国際	557	32	32	179	49
苑田第一	490	30	30	274	52
総合東京	445	17	46	104	22
昭和大	403	9	38	64	37
東海大八王子	391	41	36	100	19
高島平中央総合	384	44	46	87	22
杏林大	376	14	27	131	42
N T T 東日本関東	372	26	32	85	一
日本医大	368	18	98	155	37
公立昭和	356	56	47	165	44
東邦大大橋	330	14	28	62	18
河北総合	320	13	29	97	21
東京警察	309	25	30	76	25
明理会中央総合	304	15	27	88	10
牧田総合	290	25	12	96	14
神奈川					
湘南鎌倉総合	1238	50	73	125	41
横浜新都市脳神経外科	802	57	96	238	49
横浜市立脳卒中・神経脊髄セ	511	45	44	153	32
横須賀共済	456	69	87	198	61
海老名総合	451	40	43	172	37
脳神経外科東横浜	449	32	95	139	37
川崎幸	370	49	78	137	34
川崎市立多摩	349	16	5	14	13
東海大	337	15	31	120	49
横浜栄共済	334	6	29	89	24
聖マリアンナ医大	330	24	20	135	33
藤沢市民	306	18	20	137	34
相模原協同	303	37	58	128	41
新百合ヶ丘総合	298	20	13	80	23
横浜南共済	296	31	13	110	29
新潟					
桑名	647	15	32	160	48
新潟脳外科	561	18	7	145	37
三之町	358	6	7	75	21
県立新発田	316	19	33	126	43
新潟市民	303	44	40	100	53
富山					
県立中央	302	12	16	84	28
石川					
金沢脳神経外科	493	22	23	94	22
福井					
福井赤十字	298	51	20	95	25
山梨					
県立中央	174	9	29	72	47
長野					
相野	389	31	21	113	38
長野市民	337	41	46	115	28
篠ノ井総合	327	30	22	80	25
岐阜					
岐阜市民	301	37	27	99	24
静岡					
西島	673	17	31	193	62
聖隷浜松	523	42	49	191	46
順天堂大静岡	461	73	61	163	51
浜松医療セ	369	34	12	91	27
聖隷三方原	368	28	15	101	40
静岡赤十字	295	30	12	80	26
愛知					
安城更生	1385	20	32	654	139
藤田医大	592	26	28	109	50
日赤名古屋第二	548	26	29	202	49
刈谷豊田総合	513	9	41	186	60
名古屋経済会	506	13	35	176	36
岡崎市民	473	4	33	70	39
小牧市民	430	27	43	129	37
豊田厚生	425	19	16	126	32
名古屋市中東部医療セ	416	32	23	136	30
春日井市民	411	34	10	128	40
日赤名古屋第一	401	18	15	145	49
トヨタ記念	386	13	16	83	25
愛知医大	375	26	33	95	48
公立陶生	347	26	14	104	22
海南	338	31	11	115	36
JCHO中京	298	29	24	150	50
市立半田	297	4	36	146	47
三重					
伊勢赤十字	558	42	72	162	45
滋賀					
済生会滋賀県	385	30	51	139	30
大津赤十字	307	19	15	106	25
京都					
シミズ	389	29	68	187	40
京都岡本記念	365	36	36	148	36
宇治徳洲会	291	19	29	114	25
大阪					
富永	760	35	35	217	52
国立循環器病研究セ	693	92	61	183	63
馬場記念	592	34	40	182	34
吹田徳洲会	516	13	5	238	63
守口生野記念	501	15	24	151	103
大阪脳神経外科	422	23	28	123	25
市立豊中	395	45	35	98	40
大阪赤十字	383	33	52	76	23
清恵会	383	0	55	120	21
矢木脳神経外科	364	24	22	111	25
田辺脳神経外科	360	33	16	141	32
藍の都脳神経外科	339	16	22	91	21
大阪急性期・総合医療セ	338	21	23	69	17
近畿大	311	38	57	91	31
堺市立総合医療セ	309	26	23	61	17
兵庫					
順心	1156	30	27	201	41
大西脳神経外科	758	52	82	158	36
神戸市立医療セ中央市民	454	69	93	162	53
県立姫路循環器病セ※	407	30	19	112	36
長久	350	24	23	81	18
県立尼崎総合医療セ	344	11	35	101	29
奈良					
天理よろづ相談所	397	64	84	103	22
和歌山					
日赤和歌山医療セ	351	14	18	124	39
県立医大	321	20	51	119	32
鳥取					
鳥取大	286	32	36	122	33
島根					
県立中央	306	14	22	98	20
岡山					
倉敷中央	684	66	76	214	43
岡山旭東	444	24	8	129	22
津山中央	348	29	34	143	36
広島					
大田記念	1096	94	69	228	61
翠清会梶川	639	63	27	134	29
広島市立安佐市民	501	37	30	124	34
荒木脳神経外科	371	7	37	97	20
J A 広島総合	352	42	37	130	36
市立広島市民	302	43	39	116	33
J A 尾道総合	294	34	53	79	41
山口					
JCHO徳山中央	320	28	22	114	47
徳島					
徳島赤十字	346	20	19	154	28
香川					
高松赤十字	171	5	21	53	14
愛媛					
松山赤十字	395	22	32	94	27
高知					
近森	400	45	77	140	28
福岡					
国・九州医療セ	525	68	60	115	37
小倉記念	485	76	62	109	50
聖マリア	454	64	37	221	49
済生会福岡総合	376	31	25	109	33
福岡新水巻	359	57	40	124	32
福岡和白	358	25	59	91	55
新行橋	347	23	71	91	30
佐賀					
好生館	256	20	40	84	18
長崎					
国・長崎医療セ	268	37	47	115	38
熊本					
熊本赤十字	720	68	101	249	84
済生会熊本	665	44	65	225	75
杉村会杉村	389	37	44	92	14
大分					
永富脳神経外科	442	7	15	119	34
鹿児島					
今村総合	432	26	18	200	34
小原	310	13	7	71	14
沖縄					
県立南部医療セ・こども	158	6	45	116	33

「国・」は国立病院機構、「JCHO」は地域医療機能推進機構、「セ」はセンター、「リハ」は「リハビリテーション」、「一」は無回答。宮崎は回答なし。※2022年5月、製鉄記念広畑病院と統合再編し、県立はりま姫路総合医療センターに。