



O's News

ここまでできる驚異の脳血管撮影装置 (Siemens社 ARTIS icono D-spin) 脳神経外科部長 大西 宏之

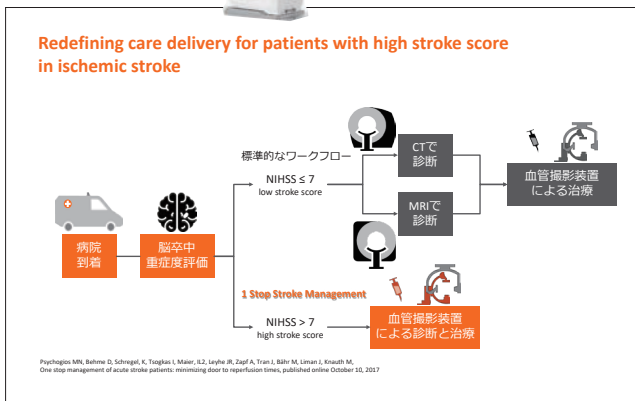
本年7月、当院は本邦でもいち早く最先端の脳血管撮影装置(Siemens社 ARTIS icono D-spin)を導入しましたのでご紹介いたします。

近年、カテーテル治療の進歩により、脳卒中治療は大きく変わりました。重症脳卒中患者でもいち早くカテーテル治療を行うことで多くの方を救うことができ、社会復帰も達成できる様になりました。10年前には想像もできなかったことです。いまや脳卒中診療においてこのカテーテル治療が必須の時代となっています。代表的なものには、くも膜下出血に対するコイル塞栓術や脳梗塞に対する血栓回収療法などが挙げられます。特に脳梗塞の急性期治療においては「Time is Brain」と言われる様に早期に治療することで患者さんの予後を大幅に改善させることが

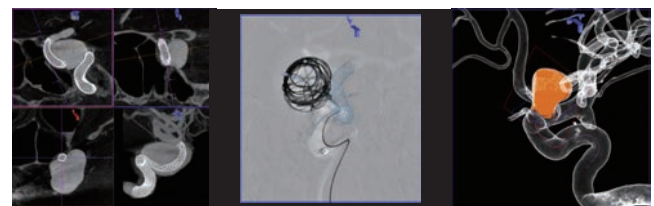
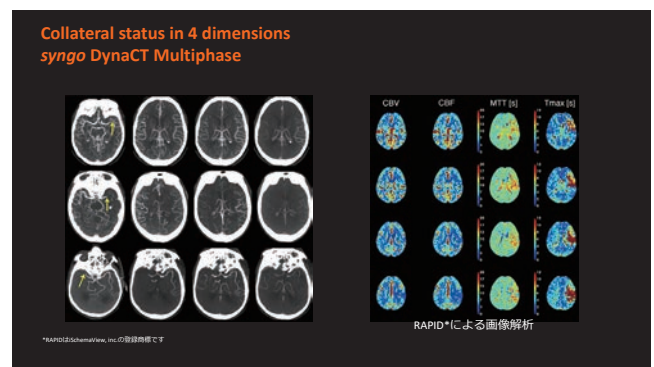


できます。つまりいかに早く治療するかが鍵となっています。従来の脳卒中診療の流れは、病院に搬送後まずは神

経診察を行い、CTもしくはMRIなどの画像診断を行った後に治療の対象と判断すれば脳血管撮影室に移動し治療を行うのが一般的な流れでした。しかし、この脳血管撮影装置は一台で、CTやMRIのような画像診断を行うことができますので、CT、MRI検査をスキップして、治療に移ることができます。時間的には30分程度ですが、時間を短縮することができますので、患者さんの予後の改善に大きくつながることが期待されています。さらには従来にはなかった高精細の画像も撮像することができますので、微細な脳血管の描出も可能となっていますので、脳動脈瘤治療においてもより安全に治療を行うことができるようになっています。このように、この脳血管撮影装置が脳卒中診療において大きなイノベーションとなっています。当院は、最高の技術に最新のテクノロジーを融合した最先端治療を提供し、より患者さんに安心して治療を受けていただける様に努めております。

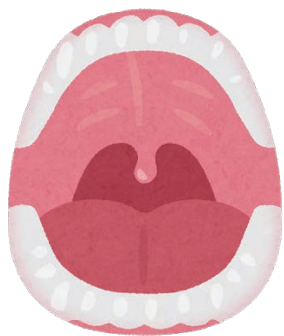


画像提供: Siemens社



Dyna CT 3Dロードマップ コイル後3D画像





口の中をきれいにするを「口腔ケア」と言います。今回はその重要性について少しお伝えしたいと思います。

口腔ケアのメリットには、「口の病気の予防」「誤嚥性肺炎の予防・発熱の予防」「口の機能の維持と回復」「唾液を出しやすくする」等があります。実は、爪楊枝ひとつすくい分の歯垢には1~10万個の細菌がいて、大腸よりも汚いと言われています。歯垢の上にはバイオフィームというヌメリがあり、うがいだけでは取れないため歯ブラシ等の器具を使って除去する必要があります。歯垢が固まり「歯石」になってしまうと歯医者さんで削っ

てもらわないと除去できなくなるため、歯垢のうちにケアをすることが大切です。当院では、意識障害や高次脳機能障害などがあり、ご自分でケアができない患者様それぞれに合わせたケアを提供しています。是非皆さんも、自分の歯にあったブラシやフロス等を見つけてケアを行ってみてください。



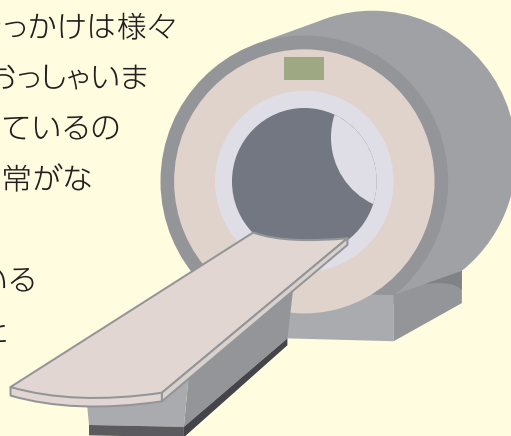
脳ドックのすすめ

事務部 秘書課 松尾 嘉代

頭痛、めまい、頭部打撲など当院を受診される方のきっかけは様々ですが、ほとんどの方が「脳のことだから心配で・・・」とおっしゃいます。脳の病気についてテレビや雑誌などでよく報じられているので余計にそう思われるのかもしれませんが、逆に検査で異常がなければ安堵の表情で帰られる方々を多く見かけます。

今は特に症状がないけれど、自分の脳がどうなっているのか気になるとか家族が脳の病気にかかったので不安という方もいらっしゃるかと思います。

そのような方には脳ドックの受診をお勧めいたします。



脳の病気は運が悪いからというよりも、高血圧・高脂血症・糖尿病などの生活習慣病や心臓などに病気を持っている方がかかることが圧倒的に多いそうです。脳ドックではMRIでの脳のチェックだけでなく、頸動脈エコーや心電図・採血などを行いますので、あらゆるリスクを確認することが出来ます。

とにかく一度自分の脳を見てみたい!という方は、脳ドックを受けてみられてはいかがでしょうか。

かんなづき

神無月

年に一度、出雲大社へ全国の神が集まります。大地を象徴する神大国主大神（おおくにぬしのおおかみ）を祭神とし、その子どもたちの神が全国に配置されました。

十六節気

秋分
しゅうぶん

10/3～7(四十八候) 水始涸／みずはじめてかれる

稲刈りに備える為に、田んぼの水を流し出す「落水」の季節を迎えます。豊かに穂を垂れる黄金色の景色、農家にとって稲刈りは一年を締めくくる大切な神事でした。



十七節気

寒露
かんろ

10/8～12(四十九候) 鴻雁来／こうがんきたる

雁が北の国から渡ってくる頃、この頃に色づく葉鶏頭を「雁来紅（がんらいこう）」と呼びました。中国から伝わった「中秋の名月」の風習ですが、日本独自の風習に「のちの名月」「十三夜」があります。満月でなく、これから満ちてゆく十三夜を愛でる日本人の感性…すてきですね。この時期の収穫物を供えたので、「芋名月」「栗名月」ともよばれました。



寒露とは、「露が寒くて凍りそうになる」という意味。秋も深まります。

10/13～17(五十候) 菊花開／きくのはなひらく

秋の花、長寿の象徴である菊の季節、重陽の節句では前日に菊に真綿をかぶせ、夜露をしみ込ませ、その綿で体を拭くと若返るといわれる「被綿（きせわた）」の行事がありました。

10/18～22(五十一候) 蟋蟀在戸／きりぎりすとにあり

日暮れが早くなり、「釣瓶落とし（つるべおとし）」の言葉のごとく、秋の日暮れの早さを実感します。「春の日は暮れそうで暮れぬ、秋の日は暮れぬようで暮れる」ということわざも。季節の味「山芋」、「自然薯（じねんじょ）」と呼ばれる野性種は60cm生長するのに3～4年はかかりその分栄養価も非常に高いのです。

十八節気

霜降
そうこう

10/23～27(五十二候) 霜始降／しもはじめてふる

秋の終わり、冬の訪れを感じる霜が見られる頃です。秋の七草「萩」がこぼれる様に咲きます。藤袴（ふじばかま）や杜鵑草（ほととぎす）など日本の庭でそっと咲く風情は秋の味わいですね。



脂の乗ったさばのおいしい季節。日本人にとって生活に馴染み深い魚です。

10/28～11/1(五十三候) 雲時施／こさめときどきふる

冬の季語である「時雨」が降ります。秋が深まると、イチヨウの木の下に沢山落ちていた黄色の実「銀杏」。その匂いは強烈ですが～実の内部にある種子の胚芽があのだ！銀杏です。美しい翡翠色の実独特の風味で、塩炒りしておつまみに♪お酒がすすみます。良質のたんぱく質と滋養強壮にも効果があります。



今月の野菜

トマト その2

ナス科ナス属

原産地：南アメリカ高原地帯

花言葉：「完成美」「感謝」

前回に続き、「トマト」のお話です。日々、品種改良により進化しているトマトは、生で食べても加熱しても美味しいですね。一玉が150g以上が大玉トマト、40～150g、中玉トマト（ミディトマト）40g以下がミニトマトに分類され、概ね、小さくなる程、糖度やリコピンの含有量が高くなる傾向に♪店頭で見かける「フルーツトマト」。品種名ではなく、トマトの中の水分を極力抑えて完熟させて糖度を高めたものの総称です。

トマトならではの酸味とのバランスも重要ですが、高糖度トマトの糖度は8度！一般的なイチゴの糖度に匹敵するそうです。黄色、緑、紫色のミニトマトや飾り用に作られた重さ1gの「マイクロトマト」もあります。



外来担当医表

		月	火	水	木	金
1診	午前	大西	大西(宏)	久我	西岡	兒玉
	午後	—	大西(宏)〈血〉	久我	西岡	兒玉
2診	午前	高橋	福留	角田	前岡	松岡
	午後	高橋〈血〉	福留〈FUS〉	角田	前岡	松岡〈脊〉
3診	午前	担当医	担当医	担当医	富士井	担当医
	午後	担当医	担当医	担当医	担当医	担当医
5診	午前	担当医	担当医	担当医	担当医	片山
	午後	担当医	担当医	担当医	担当医	担当医
6診	午前	—	神経内科 小坂田	神経内科 赤谷	内科 電門(カマド) 第4週 てんかん 田村	神経内科 小坂田
	午後	脊椎・脊髄外来 山本	脊椎・脊髄外来 山本	脊椎・脊髄外来 山本	第1・3週 神経内科 山下 第4週 てんかん 田村	—

※診察受付時間:月～金 <午前>8:30～11:30 <午後>13:30～16:30

(2020.10)

連携協力医療機関のご紹介 (No.208)

はら耳鼻咽喉科 明石クリニック

院長:地村 友宏



【認定資格】日本耳鼻咽喉科学会専門医、身体障害者福祉法第15条指定医

【診療科目】耳鼻咽喉科

【住 所】明石市立石2丁目3-26 NTR医療ビル明石3F

【電 話】078-921-8733

診療時間	月	火	水	木	金	土	日祝
9:00～12:30	地村	地村 補聴器外来	地村	/	地村 補聴器外来	地村	/
15:00～16:00	手術・予約診療	/	/	/	手術 予約診療	/	/
16:00～19:00	原 地村	原・地村 補聴器外来	/	原 地村	原・地村 14:00～17:00	/	/

休日:水曜昼/午後、木曜午前/昼、土曜昼、日曜、祝日

※順番待ちシステム導入いたしましたので、インターネットから順番をお取り頂くことができます。

※受付は診療時間の30分前まで



地村院長からのメッセージ

当院医師・スタッフ皆で力を合わせて、皆様の不安を安心にかえる診療をモットーに頑張っていく所存です。どうぞよろしくお願い申し上げます。

連携協力医療機関のご紹介 (No.209)

下山眼科

院長:下山 剛



【認定資格】日本眼科学会専門医、眼科PDT講習会修了認定医、ポトックス講習・実技セミナー修了医、視覚障害者用補装具等適合判定医師、難病指定医、身体障害者福祉法第15条指定医

【診療科目】眼科・コンタクトレンズ

【住 所】明石市碓町2-5-66

【電 話】078-922-2370

診療時間	月	火	水	木	金	土	日祝
9:00～12:00	○	○	○	○	○	○	/
手術(要予約)	-	●	-	●	-	-	/
15:30～18:30	○	/	○	/	○	/	/

休日:火曜午後、木曜午後、土曜午後、日曜、祝日



下山院長からのメッセージ

この度、山陽電鉄「西新町駅」前へ移転し、下山 剛(三代目)が継承いたしました。白内障手術、黄斑・網膜専門治療等、新しく高度な医療を提供いたします。お気軽にご相談ください。

