

O's news

オーズニュース

2016

第142号

11

2016年11月1日発行

〒674-0064 兵庫県明石市大久保町江井島1661-1

TEL:078-938-1238/FAX:078-938-1236 mail info@onc.akashi.hyogo.jp <http://www.onc.akashi.hyogo.jp/>

地域医療連携室 TEL:078-938-1288/FAX:078-938-0399

発行責任者:院長 大西 英之 編集責任者:事務次長 瀧原 健司

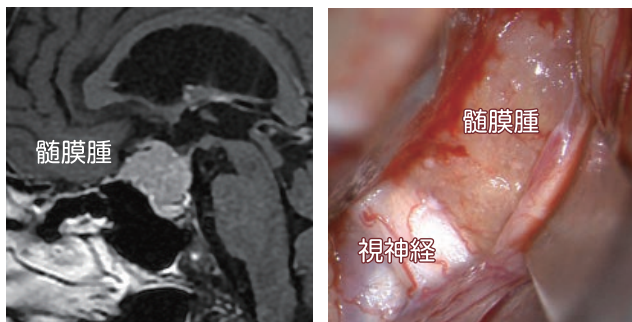


目のかすみ、隠れた脳の病気

副院長 兒玉 裕司

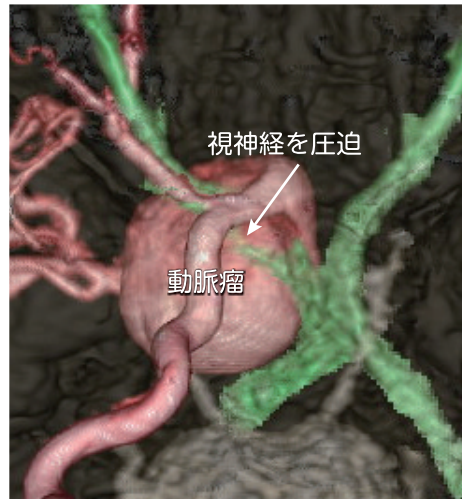
脳の病気といえば、手足の運動障害や意識障害、言語障害などを連想される方が多いのではないのでしょうか。脳は様々な部位の神経機能を調節する中枢で、目の障害も重要な症状の一つです。

網膜がとらえた映像は、眼球と脳をつなぐ視神経を経て後頭葉にある視覚中枢へ伝えられます。この途中経路のどこに病気が出現しても目の障害の原因となります。代表的なものとして、視神経を圧迫する腫瘍(図1)が挙げられ、頻度の多い腫瘍としては髄膜腫と下垂体腫瘍があります。



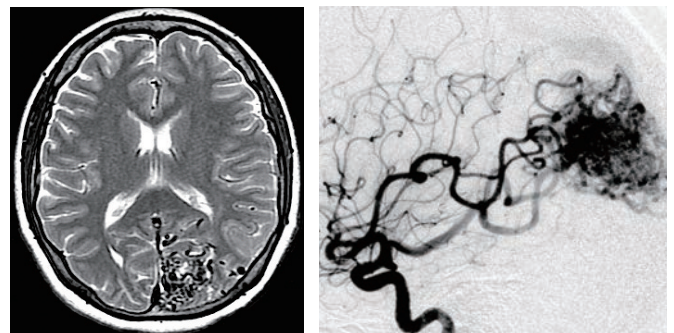
【図1】腫瘍による視神経の圧迫が見られます

神経の圧迫が軽度の最初の頃は、ごくわずかな視力低下や、視野(見える範囲)の狭小化しかなく、何となく目がかすむだけの場合があります。この時点では腫瘍を取り除き神経の圧迫を解除することで症状は改善しますが、圧迫が高度あるいは長期になると、治療後の改善も期待しにくくなっていきます。早期発見が重要です。また、腫瘍ではなく動脈瘤という血管のこぶ(図2)も原因となります。



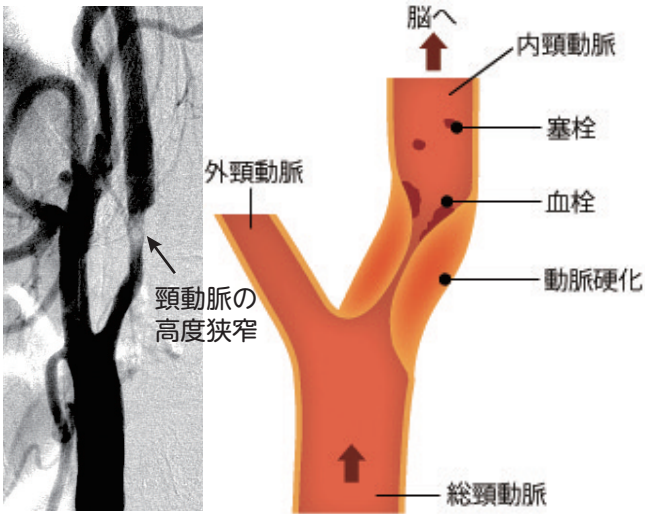
【図2】動脈瘤による視神経(緑色)の圧迫が見られます

神経の圧迫ではなく、網膜や脳への血流低下が原因の場合もあります。脳卒中(脳梗塞や脳出血)により視神経から視覚中枢までの経路が寸断された場合、多くは視野が欠ける事態を引き起こします(図3)。通常は両眼の同じ側が見えにくくなることが多いです。手足の運動障害(麻痺)に比べると受診が遅れることが多く、目の症状から脳卒中を連想する知識を持っておく対応が早くなると思います。



【図3】脳動静脈奇形が破裂し視野障害を生じた方です

似たような症状で、片眼が急に暗くなる病気があります。網膜に血流を送る眼動脈は脳の血管から枝分かれますので、脳血管やその根元の頸動脈の動脈硬化(図4)が大きな原因となります。

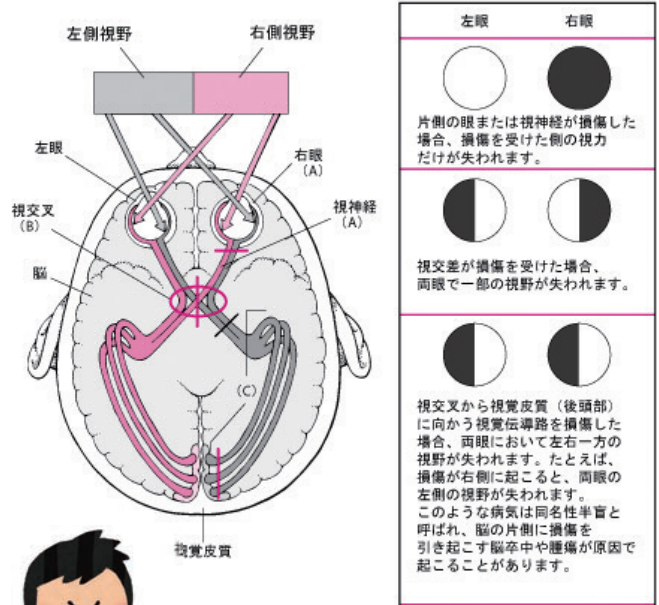


【図4】頸動脈のプラークから血栓が流れ、一過性黒内障を呈した方です

これは脳梗塞と同じように網膜梗塞とも言える病気です。「一時的に暗くなったものの元に戻った」という症状は一過性黒内障と呼ばれ、その後の失明や脳梗塞発症の重要なサインな

ので、決して見逃さないようすぐに病院受診が必要です。

目の見え方がおかしくなった場合に眼科受診はもちろん必要ですが、脳の病気が隠れていることもありますので、躊躇せずに脳外科病院の受診もおすすめ致します。



メルクマニュアル医学百科 家庭版 MSDより

作業療法とは

作業療法士 梅田 唯



作業療法とは、主に応用的動作能力の回復を目的としています。応用的動作能力とは食事や着替え、トイレをすることなど身の回りの事、家事(料理、選択、掃除)の事を言います。作業療法士は、その応用的動作能力が何らかの障害を患ったことで困難となっている方に対して、作業活動を用いて治療又は動作訓練を行います。また、身体面だけでなくその時々精神面も考慮しその人にとって一番適した作業を考え提供していきます。実際の

治療場面では、どの関節・筋がどの程度で動くかなどを詳細に分析して折り紙・塗り絵・革細工など様々な作業活動を通して治療を行っています。ただその作業をやるのではなく、応用的動作能力を改善するためにどのようなことが必要かを考え提供してまいります。



日本の四季暦「二十四節気と七十二候」のお話

ガーデンQoo 秋吉 美穂子



11月

しもつき
霜月

霜が降り始める月、霜月。冬の気配が日増しに濃くなり、落葉樹の木の葉が北風に舞います。



二十四節気

十八節気

そうこう

霜降



十九節気

りつとう

立冬



暦の上では、この日から冬の始まりです。コートやマフラーなど冬のおしゃれを楽しみましょ。

二十節気

しょうせつ

小雪

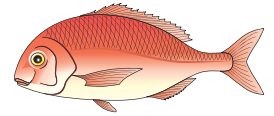


「まだ雪は少ない」という意味の小雪です。北国では初雪が見られますが、平野部でのこの頃の暖かい日を「小春日」と呼びます。

七十二候

11/2~6(五十四候) **楓蔦黄** もみじつたきばむ

その年の気候条件で、見頃や色合いも違う表情の紅葉。寒暖差が大きい程色鮮やかに♪脂がのり旨みの増す晩秋の頃の赤みを帯びた「もみじ鯛」。鍋物や煮物に美味しくいただけます。

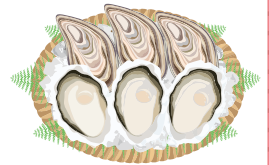


11/7~11(五十五候) **山茶始開** つばきはじめてひらく

「つばき」とは山茶花(さざんか)です。秋の終わりりと冬の訪ずれを感じる花ですね。11月の酉の日に各地で開かれる「酉の市」、「熊手で福をかきこむ」縁起熊手が並び、にぎやかな冬の風物詩です。

11/12~16(五十六候) **地始凍** ちはじめてこおる

寒さが増し、地面も凍り始め、冬の到来を実感します。美味しさを増す牡蠣、日本は室町時代から養殖が行われ、栄養価の高さは「海のミルク」と呼ばれます。



11/17~21(五十七候) **金盞香** きんせんかさく・きんせんこうばし

金盞花(きんせんか)とは水仙のことです。煮物、サラダ、おろし大根…料理法も豊富で大活躍の大根の美味しい季節。どんな食べ方をしても食あたりがないので、まったく当たらない役者さんを「大根役者」と呼ぶのだそうです。



11/22~26(五十八候) **虹蔵不見** にじかくれてみえず

乾燥した空気に弱い日差しはこの時季に虹が見られることは稀です。どんよりとした曇り空が広がります。11月23日は「新嘗祭」、秋の恵みに感謝する行事です。労働により収穫されたことを祝った由来より、現在の「勤労感謝の日」につながりました。

11/27~12/1(五十九候) **朔風払葉** きたかせこのはをはらう

朔風とは北から吹く風のこと。木々に残っていた僅かな木の葉を吹き飛ばします。暖かいおでんの恋しい季節。「御田(おでん)」は、田楽を上品に言い換えた言葉で、室町時代の焼き田楽、煮込み田楽の後者にあたり、その後江戸時代に醤油の製造が盛んになり、屋台などで売られるようになりました。



11月の季節の花

ローズマリー

シソ科、常緑性低木、原産地：地中海沿岸
花期：10月~5月、花言葉：「記憶」「誠実」

ハーブの仲間とその強い芳香と育てやすさで人気のローズマリー。神話や伝説、料理や薬用、香料、そして年中行事など生活の様々な場面で、人との関わりの深い植物です。ヨーロッパでは神秘的な力をもつ花として冠婚葬祭には欠かせません。その枝先を手でやさしく揺らすと、心地良い香りが楽しめます。種類は立性と這性の二つに分かれ、花色もブルー、ピンクなどがあります。日あたりのよい場所で乾燥気味に育てましょう。とても丈夫で生育旺盛なので、時々刈り込み、形を整えましょう。





Ohnishi Neurological Center

外来担当医表

		月	火	水	木	金
1診	午前	大西	埜本	久我	林	兒玉
	午後	埜本	大西	久我	林	兒玉
2診	午前	高橋	津田	角田	富士井	大西(宏)
	午後	高橋	津田	角田	村上	大西(宏)
3診	午前	担当医	担当医	担当医	担当医	担当医
	午後	担当医	担当医	担当医	担当医	担当医
5診	午前	津田	辻	津田	津田	前岡
	午後	津田	辻	津田	津田	前岡
6診	午前	脳血管内 治療外来 高橋	佐藤	脳血管内 治療外来 大西(宏)/高橋	内科 竈門(カマド)	脳血管内 治療外来 大西(宏)
	午後	脊椎・脊髄外来 山本	脊椎・脊髄外来 山本	脊椎・脊髄外来 林	脊椎・脊髄外来 山本	脊椎・脊髄外来 林
7診	午前	神経内科 立花	—	—	神経内科 藤田	神経内科 上田
	午後	—	—	—	内科 竈門(カマド)	<13:00~> 麻酔科 鈴木
脳ドック		埜本	埜本	久我	埜本	兒玉

※診察受付時間:月~金 <午前>8:30~11:30 <午後>13:30~16:30 (H28.11)

連携協力医療機関のご紹介(No.114)

まつおか心療クリニック

院長 松岡 俊行

認定・資格:精神保健指定医

診療科目:心療内科・精神科

住所:明石市西明石南町2丁目8-4 2F

電話:078-926-0770

診療時間	月	火	水	木	金	土	日祝
午前(9:00~12:00)	○	/	○	○	○	○	/
午後(16:00~19:00)	○	/	○	/	○	/	/

松岡院長からのメッセージ

認知症、うつ病等で連携させていただければ、と考えております。宜しくお願ひ申し上げます。



連携協力医療機関のご紹介(No.115)

すやま眼科

院長 陶山 洋志

認定・資格:日本眼科学会専門医

診療科目:眼科

住所:神戸市垂水区東舞子町10-1 ティオ舞子7F

電話:078-785-1220

診療時間	月	火	水	木	金	土	日祝
午前(9:00~12:00)	○	○	○	○	○	○	/
午後(15:30~19:00)	○	△	○	○	/	/	/

△…手術・特殊検査(要予約)

陶山院長からのメッセージ

目のトラブルでお困りのことがございましたら、当院にご相談ください。様々な疾患の診断から治療まで行うことが可能です。日帰り白内障、緑内障、硝子体等の手術を行っています。



お知らせ

他院にも掛っておられる方は、お薬手帳や血液検査データ、紹介状などもご持参ください。紹介状がある方も保険証は必要です。必ずご持参ください。

JR大久保駅~山陽電鉄江井ヶ島間で無料送迎バスを運行しています。受診予約はかかりつけの診療所からいただけます。詳しくは地域医療連携室まで。駐車料金は1時間毎に100円です。外来患者様にはサービス券をお渡します。

