

第85号

2012年2月1日発行

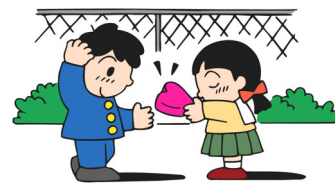
医療法人社団英明会
大西脳神経外科病院

〒674-0064
明石市大久保町江井島
1661-1
TEL 078-938-1238
FAX 078-938-1236

地域医療連携室
TEL 078-938-1288
FAX 078-938-0399
www.onc.akashi.hyogo.jp/
info@onc.akashi.hyogo.jp

O's news

オーズニュース



てんかんについて

脳神経外科 部長 山下 太郎

てんかんという病気を最初に記録したのは古代ギリシャの医聖ヒポクラテスです。てんかんは悪魔や神の成せるわざではなく、精神の座が存在する頭に原因があると指摘しています。ルネサンス時代にはてんかんに対して、ヤドリギ、ヒトの頭蓋骨の粉末、シャクヤクの根、月が欠ける頃に集めた草の種のミックスを飲んで治療していました。つい最近までも、てんかんで口から泡を吹いたら頭に草履をませよ、などという民間医療もありました。

てんかんは脳の外傷や脳血管障害、脳腫瘍などの原因が明らかなものと、原因が不明なものがあります。若い人のてんかんには原因が不明なものが多いとされ、中高年になってからのてんかんには脳腫瘍や脳梗塞などに気をつける必要があります。

脳の脳細胞には静かな電気が流れており、安定した機能を保っています。しかし、ある神経細胞が傷ついてその後修復されたりすると、そこは異常に興奮して電氣的に発火します。この異常興奮がまわりの神経細胞にも伝わってしまうと体はけいれんを起こしてしまいます。

深呼吸を繰り返したり、チラチラする光を見続けたり、寝不足が続いたりするとてんかんは起こりやすくなります。薬は忘れずに服用し、規則正しい生活を送ることが重要です。

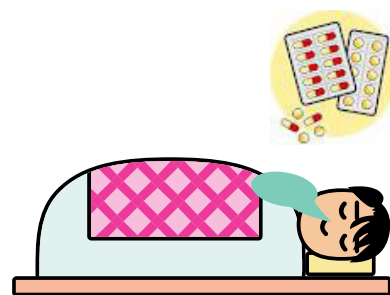
夜遅くまでテレビを長い時間見ることは感心しません。

最も恐ろしいのはてんかん重積発作という状態で、これは生命にかかわる非常に危険な状態です。これを予防するにはやはり日常の内服治療、規則正しい生活が大切なのです。

お子様のてんかんは脳が発育していくにつれて根本的に治ることが多く、徐々にくすりを減らすことができます。

てんかんで通院中の方で妊娠を希望される場合は必ず主治医とご相談下さい。ご自身の判断で内服を中止してしまい、母体が全身痙攣発作をおこすと胎児が低酸素状態に陥り脳に障害がでる可能性があります。

運転についても、条件つきで運転免許が取得できることがありますので、主治医とご相談下さい。



大西脳神経外科病院の理念

生命を尊厳し、科学の心と芸術的技術と人間愛をもって病める人々に奉仕する。

大西脳神経外科病院の基本方針

1. 生命と人権を尊厳した医療を実践する。
2. 神経疾患の専門的・高度医療を実践する。
3. 常に新しい医学の修得に励む。
4. 救急医療は医療の原点と考え、24時間対応する。
5. 地域の医療機関との連携を密にし、地域協力型の医療を志向する。

患者さまの権利と責務

1. ご病気になられた場合は、私どもの良好な信頼関係のもと、平等・公平に当院における最高の医療をお受けいただく権利があります。
2. ご病気に関しては、わかりやすく納得いく説明を受け、治療をお受けいただく権利があります。
3. ご自身の診療記録については、開示を求める権利があります。適当と判断できれば、ご本人、あるいはご家族に診療記録を開示いたします。
4. また、その診療情報が他人に漏れないように求める権利もあります。
5. 治療方針については、第三者の意見を聞くことができる権利があります。その場合、私どもは、必要とされる医療情報の全てを提供いたします。
6. 私どもが、上記のことを達成し、良質で安全、効率的な医療をご提供するために、患者さまには、次のことをお願いいたします。
 - ①ご自身の健康に対する正しい情報の提供と、医療への積極的な参加
 - ②他の患者さまの診療に支障をきたさないためのご協力

お知らせ

他院にも掛っておられる方は、お薬手帳や血液検査データ、紹介状などもご持参下さい。

紹介状がある方も保険証は必要です。必ずご持参下さい。

JR大久保駅～山陽電鉄江井ヶ島駅間で無料送迎バスを運行しています。

受診予約はかかりつけの診療所からしていただけます。詳しくは地域医療連携室まで。

駐車料金は1時間毎に100円です。外来患者様にはサービス券をお渡しします。

作業の意味と目的

作業療法室 主任 宮本 直也

作業療法と言われてもなかなか聞きなれない言葉だと思います。作業＝編み物や手工芸と思われがちですが、作業療法で用いられる作業という言葉にはもっと広い意味があります。作業とは、人が何かを行うことです。「園芸」と呼ばれる作業は、ある人にとっては「庭いじり」であり、別の人にとっては「ガーデニング」と呼ばれます。この作業の意味は「気晴らし」であったり、「癒し」であったりします。

共通するのは「植物を育てる」という目的で行われる活動ですが、人によって「料理に使うハーブを育てる」「インテリアの一部を整える」という固有の目的があるでしょう。

作業療法士は病気等の影響でこれまで行っていた作業が困難となった方に対し、作業の意味や目的を考えながら作業を通して社会参加を実現していきます。



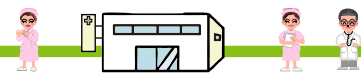
外来担当医表

(H24.2現在)

	月	火	水	木	金
1診(午前)	大西	埜本	久我	富永	兒玉
(午後)	埜本	大西	久我	富永	兒玉
2診(午前)	林	山下	茶谷	—	福留
(午後)	林	山下	—	—	背髄外来
3診(午前)	担当医	担当医	担当医	担当医	担当医
(午後)	担当医	担当医	担当医	担当医	担当医
5診(午前)	神経内科・上田	弘田	神経内科・服部	担当医	担当医
(午後)	神経内科・上田	弘田	神経内科・服部	担当医	担当医
6診(午前)	—	鈴木	—	—	—
(午後)	—	鈴木	—	—	—

※診察受付時間：月～金 午前8：30～11：30、午後13：30～16：30

連携協力医療機関のご紹介



石田内科循環器科

院長 石田 義裕

<院長からのメッセージ>

日々の外来だけでなく、健康相談、往診治療にも力を入れています。地域に根ざした患者様に信頼される医療を目指しています。

診療科目 ★ 内科、循環器科
住 所 ★ 明石市小久保2丁目4-1 石田ビル1階
電 話 ★ 078-926-1717
ホームページ ★ <http://www.ishida-naikajyunkankika.com/>

診療時間	月	火	水	木	金	土	日・祝
午前 (9:00～12:30)	○	○	○	○	○	○	/
午後 (4:30～7:30)	○	○	○	/	○	/	/

※第3木曜日はペースメーカー専門外来(完全予約制となります)