

第30号

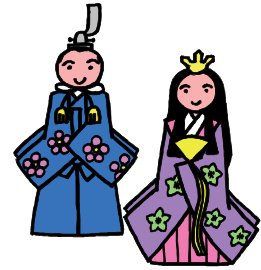
2007年3月1日発行

お知らせ

4月より新任医師着任のため外来担当医が変更になります。ご注意ください。

O'S news

オースニュース



脳卒中ケアユニットの新設

大西脳神経外科病院
〒674-0064
明石市大久保町江井島
1661-1
TEL 078-938-1238
FAX 078-938-1236
URL <http://www.onc.akashi.hyogo.jp/>
Eメール
info@onc.akashi.hyogo.jp

検査予約問い合わせ
TEL&FAX 078-938-0399

診察受付時間
月～金 8:30～11:30
13:30～16:30

外来診療表(4月より)

		午前	午後
月	1診	西川	西川
	2診	久保田	久保田
	3診	担当医	担当医
火	1診	埜本	埜本
	2診	兒玉	兒玉
	3診	鈴木	担当医
水	1診	久我	久我
	2診	小早	小早
	3診	担当医	担当医
木	1診	中嶋	中嶋
	2診	富永	富永
	3診	広瀬	広瀬
金	1診	大西	大西
	2診	市岡	市岡
	3診	担当医	担当医

昨年の診療報酬改訂で、脳卒中ケアユニットの基準が設けられ、当院では4月に認可を受けられるように準備を進めています。

脳卒中ケアユニットは、「脳梗塞・脳出血・くも膜下出血の患者様に対して、専門の医師等により組織的、計画的に入院医療管理を行う」と定義され、脳外科経験5年以上の医師の常駐が必要です。

また、治療室専任の理学療法士もしくは作業療法士1名、看護師においては、常に患者様3名に対して1名の看護師配置が必要で、

かなり厳しい基準です。(当院の脳卒中ケアユニット以外は昼間4名、夜間14名の患者様に対して1名の看護師。基準では7対1看護です。)

当院では4月に3ベットでまず申請予定です。県内でも2番目で脳外科専門病院では初めての認可になる見込みです。

今後も地域に必要とされる病院目指してがんばっていきます。

(医事課)

歩行訓練はやりすぎると歩行困難になる

よく脳梗塞の患者さんが「頑張って歩いて力をつけて…」と一生懸命歩行訓練をしている姿を目にする。



適度な運動は全身には良い影響を与える、しかし「過ぎたるは及ばざるが如し」沢山歩いたからといって沢山歩けるようになることは無い。

どのくらいかは人によっても異なるがたいていは過ぎてることが多い、ましてや痛みを伴っていたり、痺れが強くなるような量は明らかに過剰である。

どうだろうかと思っている方は一度運動量についてリハビリのほうにご相談をしてはいかがでしょうか。

(リハビリテーション科)